

Spotkanie mapujące / DBP 2.0



Projekt współfinansowany ze środków Unii Europejskiej w ramach Programu Operacyjnego Pomoc Techniczna 2014-2020



**Fundusze
Europejskie**
Pomoc Techniczna

Unia Europejska
Fundusz Spójności



Prezentacja dzielnicy

Stary Gołonóg

Plan spotkania

1. Informacje wstępne
2. Budżet Partycypacyjny
3. Ważne informacje dot. dzielnicy
4. Mapowanie dzielnicy - dyskusja

Cel spotkania



Wyjaśnienie procedury Dąbrowskiego Budżetu
Partycypacyjnego 2.0.

Czym jest DBP?



Budżet Partycypacyjny to forma konsultacji społecznych w sprawie przeznaczenia części pieniędzy z budżetu miasta na pomysły zgłaszane przez mieszkańców.

Czym jest DBP?



Schemat działania DBP 2.0



DZIELNICOWE FORA MIESZKAŃCÓW

20 – 29 MARCA



Spotkania animacyjne
Mapowanie Dzielnic

31 MARCA - 18 KWIETNIA



Zgłaszanie pomysłów
przez mieszkańców

18 KWIETNIA - 18 MAJA



Wstępna
weryfikacja projektów

OD 19 MAJA



Prezentacja
zgłoszonych pomysłów

30 CZERWCA



Wybór pomysłów
do projektowania
- warsztaty

LIPIEC - SIERPIEŃ



Przygotowanie
do projektowania

WRZESIEŃ - PAŹDZIERNIK



Wspólne
projektowanie

PAŹDZIERNIK



Prezentacja
przygotowanych
projektów

LISTOPAD



Głosowanie
(opcjonalnie)

A

ANIMATOR DZIELNICOWY

A



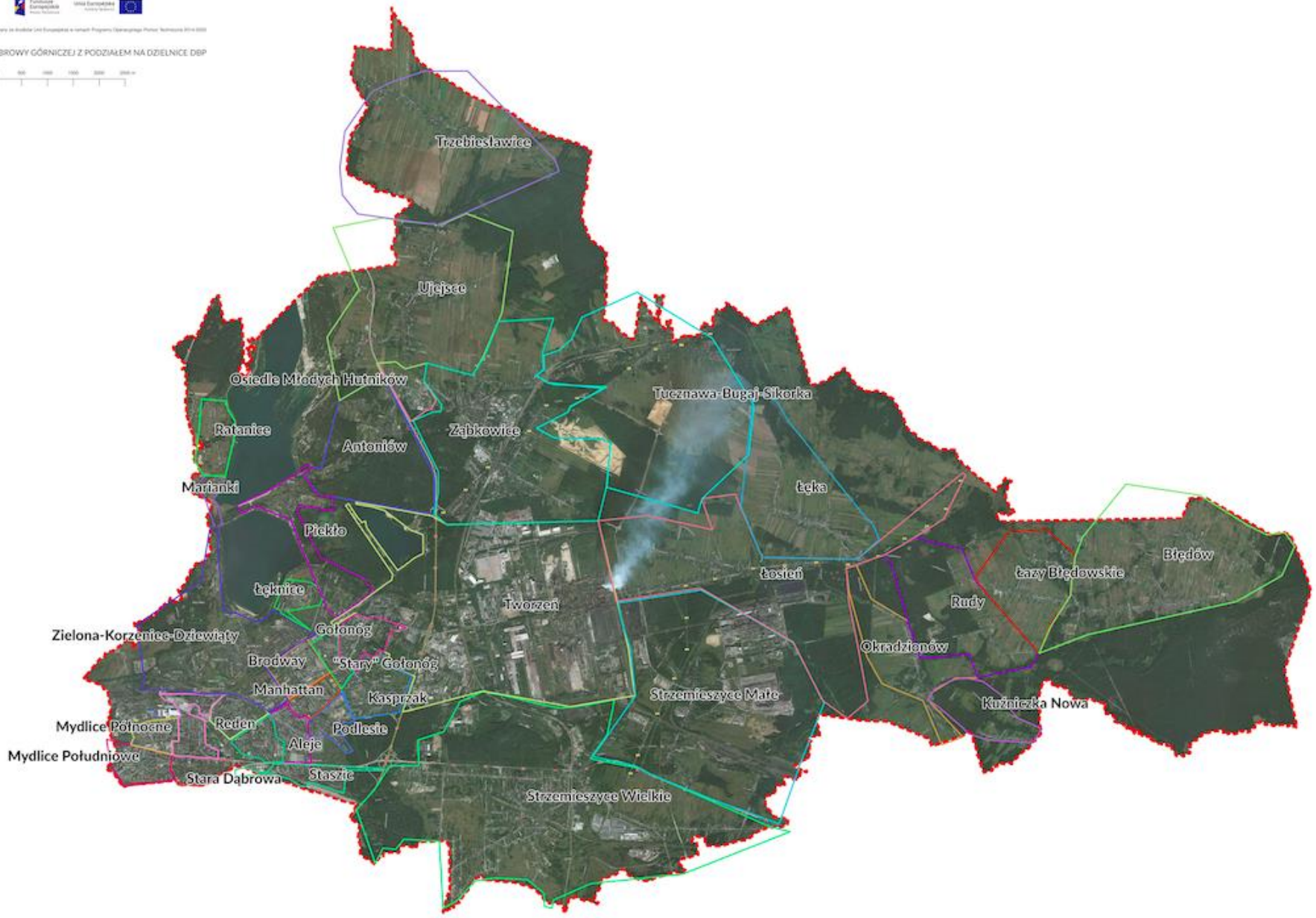
www.twojadabrowa.pl
tel. 518 270 597

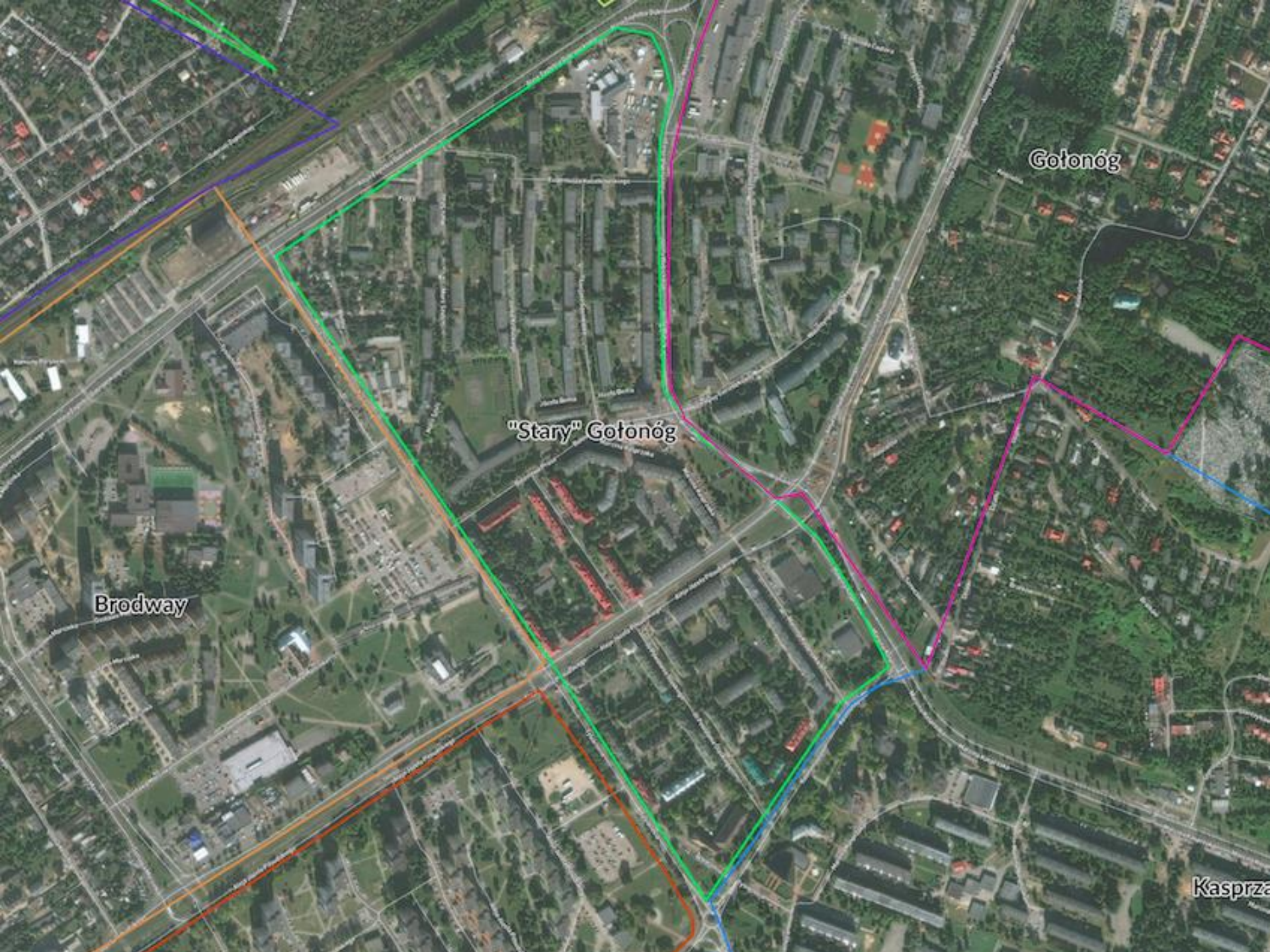


Unia Europejska
Fundusz Spójności



Projekt współfinansowany ze środków Unii Europejskiej w ramach Programu Operacyjnego Pomoc Techniczna 2014-2020





Gołonóg

"Stary" Gołonóg

Brodway

Kasprza

poprzednie edycje DBP



Stary Gołonóg

Projekty:

- Bezpiecznie, godnie i wygodnie na ul. Wybickiego 4,6,8,10, Szenwalda 1,3; Kwiatkowskiego (2015)
- Wymiana nawierzchni chodnika wzdłuż budynku Krasickiego 3 od strony wejścia do klatek schodowych (2015)
- Place zabaw i mała wspólna przestrzeń - Stary Gołonóg (2016)

DBP 2017



Stary Gołonóg

kwota przeznaczona dla dzielnicy	321 648,57 zł
liczba projektów zgłoszonych	4
liczba projektów poddanych pod głosowanie	2
liczba projektów realizowanych	1

DBP 2017



Stary Gołonóg

Projekt:

- Siłownia plenerowa dla małych i dużych, miejsca parkingowe, chodniki, ogrodzenie placu zabaw

Inwestycje w dzielnicy

Stary Gołonóg

- Rewitalizacja przestrzeni miejskich- budowa nowych miejsc parkingowych wraz z modernizacją ciągów pieszych i komunikacyjnych (**pomiędzy ul. Wybickiego i Szenwalda z jednej oraz ul. Kwiatkowskiego i Prusa z drugiej**)
- Budowa komunalnych budynków mieszkalnych na terenie Gminy Dąbrowa Górnicza (**teren dawnego ośrodka dla dzieci niewidomych i słabowidzących**)
- Poprawa efektywności energetycznej w obiektach użyteczności publicznej w Dąbrowie Górniczej

DBP 2.0

Stary Gołonóg

liczba mieszkańców	4882
kwota przeznaczona na dzielnicę	319 356,14
charakter dzielnicy	miejski

Zgłoś się do swojego
animatora dzielnicowego!

mariusz.stefaniak@
naprawsobie_miasto.eu



dialog / otwartość / zaangażowanie



Dziękujemy za uwagę



Projekt współfinansowany ze środków Unii Europejskiej w ramach Programu Operacyjnego Pomoc Techniczna 2014-2020



Fundusze Europejskie
Pomoc Techniczna

Unia Europejska
Fundusz Spójności



Stary Gołonóg

21.03.2017 godzina 17:00

ZSO ul. Prusa 3

Prowadzący: Mariusz Stefaniak

Liczba uczestników spotkania: 17 uczestników

Przyjazna przestrzeń

- to miejsce, w którym jest dużo zieleni
- równocześnie z tej zieleni mieszkańcy chcą wyeliminować niszczące ciągi piesze wysokopienne drzewa, zwłaszcza topole
- ciągi piesze przyjazne dla wszystkich grup wiekowych
- racjonalnie rozmieszczone pojemniki na śmieci i psie odchody
- w przyjaznej przestrzeni powinny być zacienione miejsca, w których można odpocząć
- to przestrzeń, która jest bezpieczna (monitoring wizyjny, doświetlone podwórka, częstsze patrole)
- to miejsce, w którym dzieci mogą czuć się bezpiecznie
- w przyjaznej przestrzeni można swobodnie zaparkować samochód
- służby miejskie dbają o porządek (min. odpowiednie rozmieszczenie i umieszczenie dzwonów śmietnikowych)
- w przyjaznej przestrzeni są miejsca dla aktywności fizycznej

Wyniki mapowania

Ważne miejsca dzielnicy:

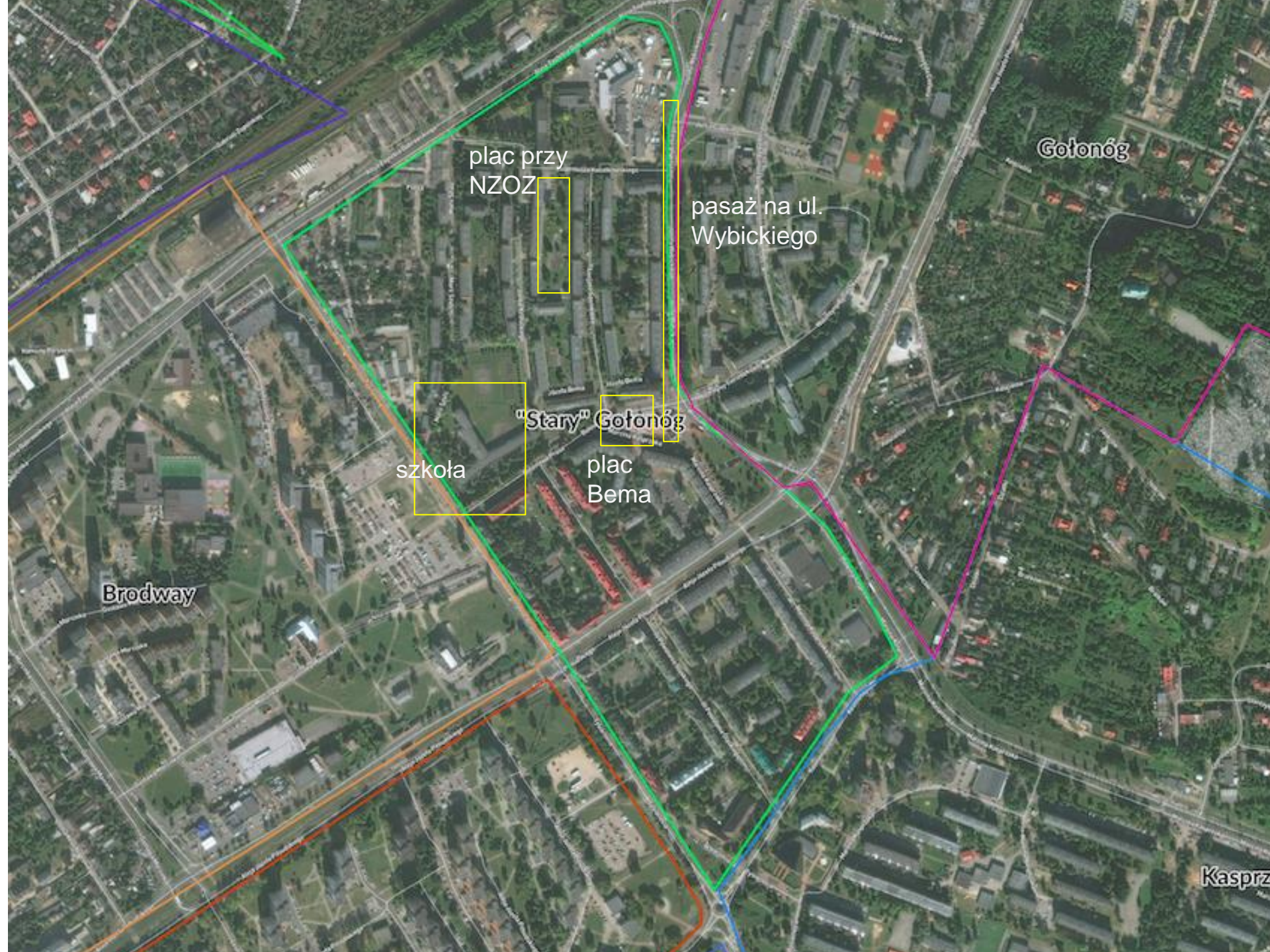
- pasaż handlowy na ul. Wybickiego
- szkoła
- przyjazne dla ludzi założenie architektoniczne

Mocne strony dzielnicy:

- + plac przy NZOZ na ul. Krasickiego - potencjalny parking
- + dużo zieleni i przestrzeni na ul. Krasickiego
- + nowe parkingi i place zabaw w okolicy ul. III Powstania Śląskiego
- + dużo przestrzeni pomiędzy poszczególnymi blokami
- + przed większością bloków jest przestrzeń zagospodarowana jako ogródki, potęgujące wrażenie dużej ilości zieleni w dzielnicy

Słabe strony dzielnicy

- zaniedbane i niedostępne dla mieszkańców boisko przy ZSO nr 2
- zniszczone chodniki i zieleńce przy ul. Dzieci Wrześni
- brak miejsc parkingowych przy ul. Prusa
- dewastacje na placu Bema
- stary plac zabaw przy ul. Krasickiego
- zniszczone chodniki i nawierzchnia przy ul. Bema
- małe zainteresowanie mieszkańców sprawami dzielnicy
- założenie architektoniczne dzielnicy, powodujące, że poszczególne grupy bloków mają swoje wewnętrzne podwórka powoduje zamknięcie się mieszkańców na interes wspólnoty



plac przy
NZOZ

pasaż na ul.
Wybickiego

szkoła

"Stary" Gołonóg
plac
Bema

Gołonóg

Brodway

Kasprz